

mosquito

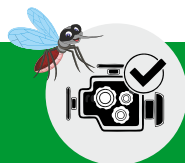
light



No interruzioni dei cavi originali



Impossibile da intercettare



Blocco Motore Digitale



Protegge dagli attacchi Hacking

MOSQUITO LIGHT

è un dispositivo in grado di proteggere il veicolo bloccandolo via Can-bus garantendo il blocco motore senza interrompere i cavi dell'impianto originale del veicolo.

Ideale per applicazioni tipo:

- Applicazioni avanzate per veicoli a noleggio
- Gestione della sicurezza dei veicoli

MOSQUITO LIGHT

è vincente per le dimensioni ridotte, elevata compatibilità con veicoli di ultima generazione.



Specifiche tecniche:

- Tensione di alimentazione 12 Vdc
- 1 ingresso analogico
- 1 uscita analogica
- Dimensioni: 26 x 21 x 7 mm
- Campo di temperatura di funzionamento - 40 to 85°C
- 2 ingressi CAN BUS 20/1000 Kbit/s

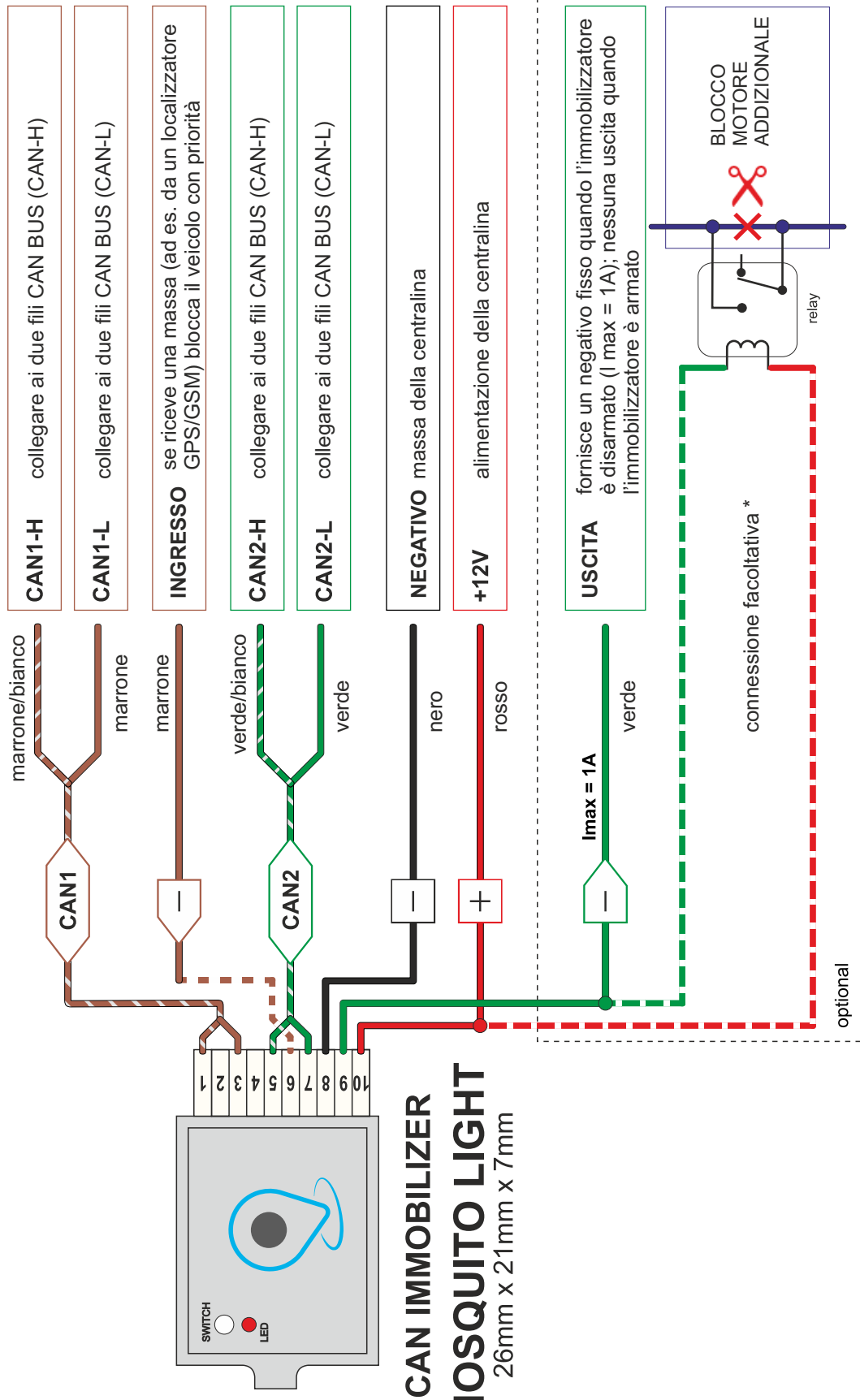
Consumi a 12Vdc:

- In funzionamento normale: 24 mA
- Modalità a riposo: 0,22 mA



**NO TRASPONDER
BLUETOOTH**

www.themosquito.it



**CAN IMMOBILIZER
MOSQUITO LIGHT**
26mm x 21mm x 7mm